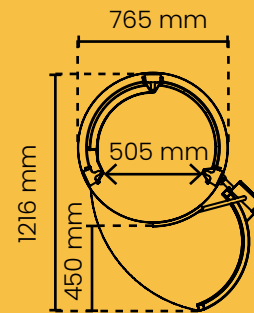


SPECIFICHE TECNICHE
M30

GENERALI

Diametro esterno cilindro	750 mm
Diametro esterno anelli strutturali	765 mm
Velocità	<= 15 cm/sec
Portata max.	159 kg
Numero fermate	2, 3, 4, 5
Corsa massima	15 m
Movimento	Depressione sopra la cabina (Salita) Gravità controllata (Discesa)



CABINA

Altezza interna	1995 mm
Diametro interno	638 mm (Montanti esclusi) 565 mm (Tra i montanti)
Larghezza porta	505 mm
Circuito elettrico controlli in cabina	24 V
Manovra universale (NO Uomo presente)	Si (Standard)
Sedile pieghevole	No
Accesso con carrozzina standard	No

PORTE

Altezza	1971 mm
Apertura porta piano di partenza	0° (Covenzionalmente)
Apertura porte piani superiori	0° (Tutte allineate)
Cardini (visti dall'esterno)	A destra (Standard) A sinistra (Opzionali)
Apertura	Manuale a spinta
Chiusura	Automatica con chiudi porta

SICUREZZA

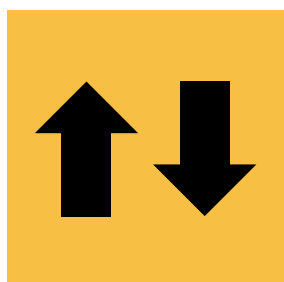
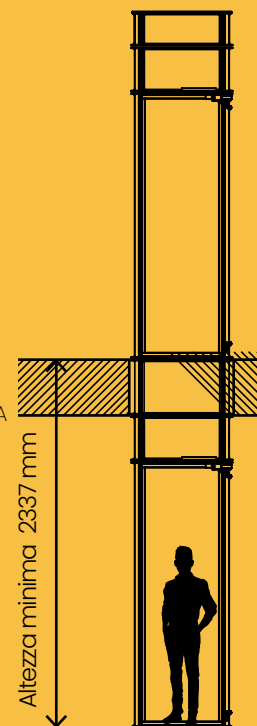
Discesa automatica in mancanza di elettricità	Si
Freni di emergenza	Si
Controllo sovraccarico	Si
Pulsante di allarme	Si
Telefono in cabina	Si
Ancoraggio meccanico al piano di fermata	Si
Stazionamento meccanico della cabina al piano di fermata	Si

ALIMENTAZIONE ELETTRICA

Potenza	3 kW
Corrente	20 A
Protezione	Interruttore differenziale magnetotermico 20 A
Tensione	220 V monofase (+, -, terra) (Standard) 380 V trifase (fasi, neutro, terra) (Opzionale)
Sezione trasversale cavi	4 mm ciascuno

REQUISITI DI INSTALLAZIONE

Diametro minimo foro nei soffitti	810 mm
Spazio minimo tra le rampe delle scale	810 mm
Dislivello minimo tra le fermate	2340 mm
Altezza minima ultimo piano servito / Testata	2700 mm (UdA in testa) 2450 mm (UdA separata)



F.I.A.M.

ASCENSORI SRL