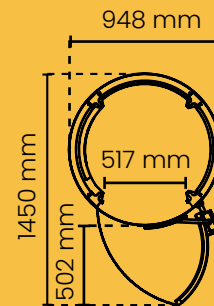


SPECIFICHE TECNICHE  
**M37**

**GENERALI**

Diametro esterno cilindro	↑ 950 mm
Diametro esterno anelli strutturali	↑ 948 mm
Velocità	↑ ≤ 15 cm/sec
Portata max.	↑ 205 kg
Numero fermate	↑ 2, 3, 4, 5
Corsa massima	↑ 15 m
Movimento	↑ Depressione sopra la cabina (Salita) ↓ Gravità controllata (Discesa)



**CABINA**

Altezza interna	↑ 2.007 mm
Diametro interno	↑ 821 mm (Montanti esclusi)
	↑ 745 mm (Tra i montanti)
Larghezza porta	↑ 517 mm
Circuito elettrico controlli in cabina	↑ 24 V
Manovra universale (NO Uomo presente)	↑ Sì (Standard)
Sedile pieghevole	↑ Sì (Opzionale)
Accesso con carrozzina standard	↑ Sì (Opzionale)

**PORTE**

Altezza	↑ 1971 mm
Apertura porta piano di partenza	↑ 0° (Covenzionalmente)
Apertura porte piani superiori	↑ 0°, 90°, 180°, 270°
Cardini (visti dall'esterno)	↑ A destra (Standard) A sinistra (Opzionale)
Apertura	↑ Manuale a spinta (Standard) Automatica (Opzionale)
Chiusura	↑ Automatica con chiudi porta

**SICUREZZA**

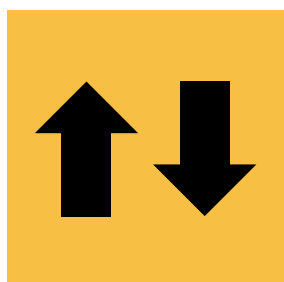
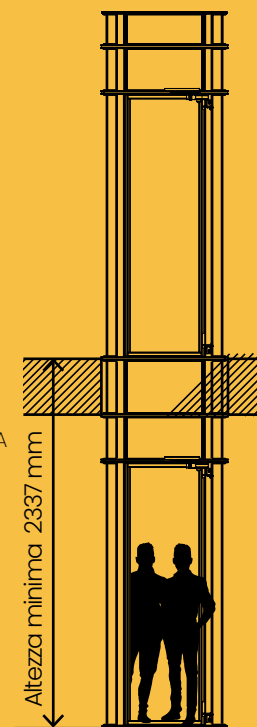
Discesa automatica in mancanza di elettricità	↑ Sì
Freni di emergenza	↑ Sì
Controllo sovraccarico	↑ Sì
Pulsante di allarme	↑ Sì
Telefono in cabina	↑ Sì
Ancoraggio meccanico al piano di fermata	↑ Sì
Stazionamento meccanico della cabina al piano di fermata	↑ Sì

**ALIMENTAZIONE ELETTRICA**

Potenza	↑ 5 kW
Corrente	↑ 25 A
Protezione	↑ Interruttore differenziale magnetotermico 25 A
Tensione	↑ 220 V monofase (+, -, terra) (Standard) 380 V trifase (fasi, neutro, terra) (Opzionale)
Sezione trasversale cavi	↑ 6 mm ciascuno

**REQUISITI DI INSTALLAZIONE**

Diametro minimo foro nei soffitti	↑ 990 mm
Spazio minimo tra le rampe delle scale	↑ 990 mm
Dislivello minimo tra le fermate	↑ 2.340 mm
Altezza minima ultimo piano servito / Testata	↑ 2.700 mm (UdA in testa) 2.450 mm (UdA separata)



**F.I.A.M.**

**ASCENSORI SRL**