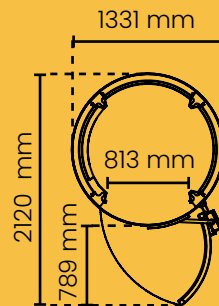


SPECIFICHE TECNICHE
M52

GENERALI

Diametro esterno cilindro	↑ 1316 mm
Diametro esterno anelli strutturali	↑ 1331mm
Velocità	↑ ≤ 15 cm/sec
Portata max.	↑ 238 kg
Numero fermate	↑ 2, 3, 4, 5
Corsa massima	↑ 15 m
Movimento	↑ Depressione sopra la cabina (Salita) ↓ Gravità controllata (Discesa)



Abbattimento
barriere
architettoniche
(DM 236/89)

CABINA

Altezza interna	↑ 2.010 mm
Diametro interno	↑ 1.210 mm (Montanti esclusi) ↑ 1.096 mm (Tra i montanti)
Larghezza porta	↑ 813 mm
Circuito elettrico controlli in cabina	↑ 24 V
Manovra universale (NO Uomo presente)	↑ Sì (Standard)
Sedile pieghevole	↑ No
Accesso con carrozzina standard	↑ Sì

PORTE

Altezza	↑ 2.024 mm
Apertura porta piano di partenza	↑ 0° (Covenzionalmente)
Apertura porte piani superiori	↑ 0°, 180° (Allineate o in opposizione)
Cardini (visti dall'esterno)	↑ A destra (Standard) ↑ A sinistra (Opzionali)
Apertura	↑ Manuale a spinta (Standard) ↑ Automatica (Opzionale)
Chiusura	↑ Automatica con chiudi porta

SICUREZZA

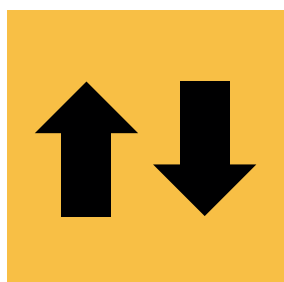
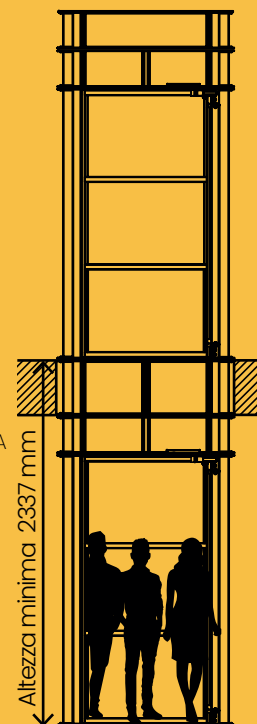
Discesa automatica in mancanza di elettricità	↑ Sì
Freni di emergenza	↑ Sì
Controllo sovraccarico	↑ Sì
Pulsante di allarme	↑ Sì
Telefono in cabina	↑ Sì
Ancoraggio meccanico al piano di fermata	↑ Sì
Stazionamento meccanico della cabina al piano di fermata	↑ Sì

ALIMENTAZIONE ELETTRICA

Potenza	↑ 6 kW
Corrente	↑ 32 A
Protezione	↑ Interruttore differenziale magnetotermico 32 A
Tensione	↑ 220 V monofase (+, -, terra) (Standard) ↑ 380 V trifase (fasi, neutro, terra) (Opzionale)
Sezione trasversale cavi	↑ 10 mm ciascuno

REQUISITI DI INSTALLAZIONE

Diametro minimo foro nei soffitti	↑ 1.389 mm
Spazio minimo tra le rampe delle scale	↑ 1.389 mm
Dislivello minimo tra le fermate	↑ 2.340 mm
Altezza minima ultimo piano servito / Testata	↑ 2.700 mm (UdA in testa) ↑ 2.450 mm (UdA separata)



F.I.A.M.

ASCENSORI SRL